

POSITIVO



Plano de Atividades

Associação Positivo- Grupos de Apoio e Autoajuda

N.º de tel. 211 929 925
NIPC 503 159 000

Rua David de Sousa, 13, rch A/B
1000-105 Lisboa

www.positivo.org.pt
www.facebook.com/AssociacaoPositivo/

Plano de Atividades 2022



Grupos de Apoio e Auto-Ajuda (POSITIVO) assume a sua vertente de trabalho focada nas doenças transmissíveis que impactam milhões de pessoas globalmente, a saber, as epidemias da infeção pelo VIH e SIDA, hepatites virais, tuberculose, bem como outras infeções sexualmente transmissíveis.

O PA assume as estratégias mundiais e as melhores práticas provenientes da Organização Mundial de Saúde (OMS) e do Programa Conjunto das Nações Unidas sobre VIH/SIDA (ONUSIDA), entre outras:

- [Fast-Track Targets](#)
- [Estratégia Mundial do Sector de Saúde para as Hepatites Virais](#)
- [Estratégia para Fim da Tuberculose](#)
- [Estratégia Mundial do Sector da Saúde para as Infeções Sexualmente Transmissíveis](#)
- [Objetivos do Desenvolvimento Sustentável das Nações Unidas](#)
- [Declaração de Paris](#)

Estas estratégias definem metas claras e mensuráveis, estabelecidas não só a nível mundial, mas também a nível nacional e que têm como objetivo a eliminação destas doenças, ou quando isso não é possível, a eliminação destas como problema de saúde pública.

Estas metas alicerçarão a atividade nacional do POSITIVO durante 2022 quer nas suas intervenções de saúde junto das comunidades mais afetadas, quer em todo o trabalho de ativismo e político a ser desenvolvido.

| VIH ¹ | VHC/VHB ² | TB ³ | IST ⁴ |
|---|--|---|---|
| 2030 | 2030 | 2035 | 2030 |
| 95% Das pessoas que vivem com VIH diagnosticadas | 90% Redução na incidência de VHC/VHB | 95% Redução na mortalidade por tuberculose | 90% Redução na incidência de sífilis |
| 95% Das pessoas que vivem com VIH em tratamento | 65% Redução na mortalidade de VHC/VHB | 90% Redução na incidência de tuberculose | 90% Redução na incidência de gonorreia |

¹ [UNAIDS. Fast-Track: accelerating action to end the AIDS epidemic by 2030](#)

² [WHO. Global Health Sector Strategy On Viral Hepatitis, 2016–2022](#)

³ [WHO. The End TB Strategy](#)

⁴ [WHO. Global Health Sector Strategy On Sexually Transmitted Infections, 2016–2022](#)

| VIH ¹ | VHC/VHB ² | TB ³ | IST ⁴ |
|--|--|---|--|
| 95% Das pessoas em tratamento para o VIH em supressão viral | 90% Cobertura de vacinação VHB | 0% Famílias afetadas por TB que enfrentam custos catastróficos devido à TB | 90% De cobertura nacional de vacinação para o HPV |
| □ 200 000 Novas infeções por VIH | 90% De pessoas com VHC/VHB diagnosticadas | | |
| 0% Discriminação | 80% De pessoas em tratamento para VHC/VHB | | |

Adicionalmente, os objetivos do Desenvolvimento Sustentável (ODS) apelam à urgente tomada de decisão de todos os países para o desenvolvimento de uma parceria global que produza resultados quantificáveis até 2030. O [IAPAC](#), entidade coordenadora da iniciativa [Fast-track Cities](#) tem trabalhado ativamente nas áreas do VIH, hepatites virais e tuberculose a nível nacional, subnacional e dos municípios até 2030 ([ODS 3.3](#)). Para reforçar e acelerar o compromisso de alcançar as metas acima identificadas, o POSITIVO continuará a desenvolver o seu trabalho como parceiro comunitário formal da iniciativa [Fast Track Cities/Cidades na Via Rápida](#) de [Lisboa](#), tendo já outras [cidades portuguesas](#) subscrito à Declaração de Paris.

Porém, qualquer destas estratégias deve sempre ter em consideração as necessidades das pessoas que são afetadas por estas doenças, bem como os seus determinantes de saúde. Estas pessoas são alvo frequente de estigmatização e discriminadas pela sociedade acentuando as desigualdades e as dificuldades em fazer intervenções de saúde eficazes.

No contexto atual provocado pela pandemia da COVID-19, acreditamos que durante o ano de 2022, o trabalho do POSITIVO será fundamental para apoiar as populações que não só são mais vulneráveis às doenças em que intervimos, mas também o SARS-CoV-2. Por essa razão iremos desenvolver um estudo que permitirá conhecer o impacto desta infeção nas populações com que trabalhamos aumentando assim o conhecimento disponível nesta área, bem como guiar as estratégias de saúde pública futuras para estas comunidades.

Sumário Executivo



A forma como uma organização comunica é fulcral na atualidade. É por permita comunicar com as comunidades com e para as quais trabalhamos, mas também para outros atores com quem interagimos e adicionalmente assegurar que existem dispositivos internos que permitam um ambiente organizacional de comunicação fluída entre os vários colaboradores, serviços, entre outros.

Solidariedade

global:

responsabilidade

compartilhada é o

tema do Dia

Mundial de Luta

contra a Sida em

2020.

“No contexto atual provocado pela pandemia da COVID-19, acreditamos que durante o ano de 2022, o trabalho do POSITIVO será fundamental para apoiar as populações que são mais vulneráveis às doenças em que intervimos, mas também o SARS-CoV-2.”

O Plano de Atividades que hoje é apresentado, comporta um documento fundamental para a Associação Positivo, pois é nele que se define toda a orientação das atividades de forma realista e avaliável, no sentido de poder ser melhorado ano após ano.

O presente Plano foi elaborado de forma que se atinjam os objetivos, metas e indicadores que permitam não só a sua monitorização ao longo do ano, mas também a avaliação final do grau de cumprimento das finalidades que foram traçadas.

O presente Plano é o resultado do trabalho realizado em conjunto com todos os funcionários/colaboradores dado que todos os eles são essenciais ao bom funcionamento da Positivo. É e resultado de um trabalho entre equipa e órgãos sociais, por isso, deve ser visto como um instrumento de trabalho vivo, que está aberto a novas propostas de melhoria, ao longo de 2022, visando a concretização dos objetivos.

A Associação Positivo, é uma I.P.S.S, anunciada em 1993 como Associação Positivo- Grupos de Apoio e Autoajuda, definida como espaço de apoio para as pessoas que vivem com o VIH (PVVIH), seus familiares, amigos, parceiros/as, entre outros, na zona da Grande Lisboa.

Têm como principais serviços o Espaço Positivo de Lisboa para pessoas infetadas pelo VIH/SIDA e seus familiares e o Projeto RedLight, que apoia Trabalhadores Sexuais (TS). Ambos são localizados e implementados na sede no Cais-do-Sodré, pois trata-se de uma zona central, de fácil acesso (metro, elétrico, comboio e autocarro) às pessoas que recorrem aos serviços.

Desta forma, há 28 anos que a Associação Positivo trabalha com pessoas que vivem com o VIH/SIDA e desde há 18 anos que intervém na área do trabalho sexual, constituindo ao longo dos anos várias parcerias com outras ONG com quem estabelece uma relação de proximidade, e com entidades público/privadas de relevo para o desenvolvimento das atividades predispostas.

Ao longo dos anos, a Associação Positivo tem desenvolvido ações com diversos fins, desde a promoção de informação e sensibilização para as questões mais relevantes no VIH/SIDA e TS, até a questões relacionadas com a promoção de atividades e formação, ao nível das questões psicológicas, médicas, sociais e socioeconómicas. O objetivo principal comum a todas as iniciativas foi a promoção de uma melhor qualidade de vida. Os resultados obtidos ao longo do tempo, parecem indicar que existe um benefício em providenciar apoios estruturados para esta população, em termos de uma melhor situação médica (maior adesão aos serviços de saúde, medicação), social e psicológica, verificando-se índices auto reportados de uma melhor qualidade de vida.

A Positivo continua também a priorizar as atividades que incidam na área da Prevenção, dirigidas às populações mais vulneráveis à infeção VIH, nomeadamente a promoção e acesso ao preservativo masculino e feminino e gel lubrificante, à Profilaxia Pré-Exposição (PrEP) e à Profilaxia Pós-Exposição (PPE).

Em 2022 a Positivo propõe-se continuar a fazer o seu melhor para contribuir para o diagnóstico precoce e ligação aos serviços de saúde, na Rede

de Rastreio Comunitária, através do rastreio ao VIH e a outras doenças sexualmente transmissíveis (Sífilis, Hepatites C e B). É importante evidenciar o trabalho que temos desenvolvido na ligação da população migrante (in)documentados ao SNS em Portugal, particularmente na zona da Grande Lisboa.

É importante salientar, que a Positivo continua a reconhecer a importância do voluntariado na Associação, porque tem sido um pilar muito importante para desenvolvimento algumas das atividades, ações e consultas.

Como nota final, a Positivo congratula a todos os associados, empresas, entidades e instituições parceiras toda a colaboração e espera continuar a ser digno do vosso voto de confiança e merecedor dos vossos apoios, com objetivo principal cumprir a missão da Associação Positivo.

Desde 2014 que a Positivo tem dado seguimento, a pedido da Segurança Social, do Projeto de S. Martinho de Lima, da Associação São Marinho de Lima, e que ao longo deste tempo não se tem concretizado a passagem do Acordo Atípico estabelecido entre a Segurança Social e as duas instituições.

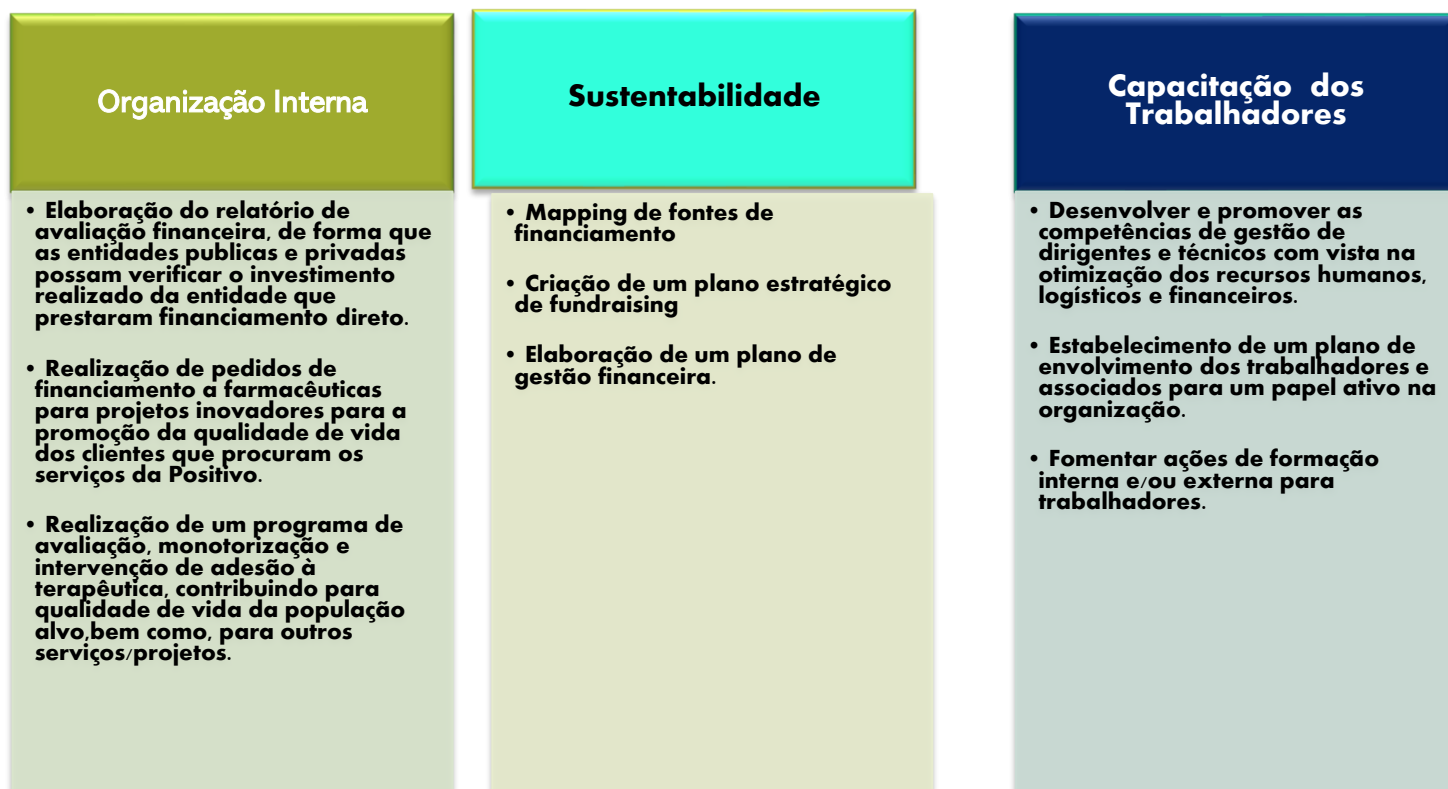
Foi retomado o contacto entre as 3 entidades e procedeu-se a avaliação para a concretização da passagem deste Acordo Atípico, estando a Positivo a apresentar toda a documentação solicitada pela Segurança Social, pelo que acreditamos que o Acordo entre a Associação Positivo e a Segurança Social, no que refere a este projeto se irá concretizar a breve trecho.

Este projeto que visa essencialmente 3 vertentes, a saber Medicação, Alimentação e Transporte (MAT), irá prosseguir o seu trabalho no apoio a PVVIH/SIDA e com necessidades económicas.

Objetivos que orientam o Plano de Atividades para o ano de 2022

- Assegurar o respeito integral dos direitos humanos das pessoas que vivem com o VIH/Sida.
- Aumentar o poder de envolvimento das pessoas que vivem com VIH/Sida no controlo e na supervisão das decisões que os afetem.
- Garantir a aplicação dos compromissos nacionais e internacionais assumidos pelo Estado Português.
- Promover uma maior união e solidariedade que permita a inclusão das pessoas que vivem com o VIH/Sida.
- Prover um serviço permanente de apoio interpar, psicológico, social e jurídico para pessoas infetadas e afetadas pelo VIH/Sida.
- Facilitar o acesso das pessoas seropositivas – inclusive de migrantes (in)documentados – aos cuidados de saúde e a informação sobre o VIH/Sida, bem como sobre a coinfeção com hepatites e tuberculose.
- Contribuir para uma melhor adesão à terapêutica instituída e para um maior conhecimento sobre a mesma.
- Promover programas e ações de prevenção secundária e terciária, dirigidos a pessoas seropositivas.
- Promover programas e ações de prevenção primária, dirigidos para grupos vulneráveis ao VIH/Sida.
- Promover junto dos utentes/beneficiários apoio para a concretização do 4º “90” da ONUSIDA (melhoria da qualidade de vida para $\geq 90\%$ das PVVIH), nomeadamente numa melhor compreensão da interseção entre o VIH e os aspetos emocionais, mentais e físicos na vida das PVVIH, quantificando física e mentalmente os desafios psicológicos, através de um estudo quantitativo e alargado a outros utentes das diversas e diferentes ONG que trabalham na área da grande Lisboa.

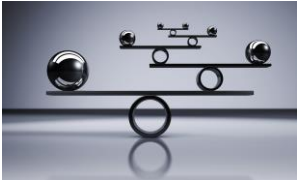
Áreas Estruturais da Associação Positivo



As ferramentas de prevenção que dispomos atualmente são variadas e devem ser disponibilizadas como um leque de intervenções a que designamos de prevenção combinada⁵. Entre as mais eficazes encontra-se a prevenção biomédica e estrutural, que são as preconizadas pelas atividades do POSITIVO, de acordo com as necessidades de cada população para a qual os serviços são dirigidos.

⁵ https://www.unaids.org/sites/default/files/media_asset/hiv-prevention-2020-road-map_en.pdf

Grupos Inter Pares



Serviços da Positivo

Destinatários:

Pessoa que vive com o VIH/SIDA (PVVIH) e afetados

O apoio Interpar é a base do modelo base de atendimento da Positivo.

Sendo um apoio privilegiado e único a ser realizado na Positivo, o apoio interpar é efetuado por um técnico que viva com VIH/SIDA (PVVIH), com o objetivo de reforçar modelos positivos no cliente, através da própria experiência de vida, relatando situações semelhantes às quais desenvolveu estratégias que se revelaram positivas para lidar com as mesmas.

Visa diminuir o impacto do PVVIH, através da criação de um conjunto das estratégias para se adaptarem às circunstâncias adversas ou de stress que advêm da sua condição.

Neste apoio poderá também usufruir de aconselhamento sobre a terapêutica antirretroviral (TAR) ficando assim esclarecidas dúvidas acerca das terapêuticas, dos seus efeitos secundários, da gestão destes últimos, entre outros.

Apoio Psicológico



Destinatários:

**Pessoa que vive com o VIH/SIDA (PVVIH) e afetados e
Trabalhadores do Sexo**

Na Associação Positivo o apoio psicológico aos utentes/beneficiários visa promover o autoconhecimento da pessoa para que possa tomar melhores decisões de forma autónoma e independente, pelo que o nosso objetivo é contribuir para promover o respeito pela dignidade do Ser Humano. Pretende-se num primeiro contato compreender o sofrimento psicológico para à posterior avaliar a necessidade de prosseguir com um acompanhamento terapêutico e/ou encaminhar para outras especialidades em casos específicos uma vez que o nosso trabalho é percecionado numa perspetiva holística e multidisciplinar. Com base nestes pressupostos o atendimento pretende fazer a pessoa sentir-se melhor consigo própria, os outros e o mundo, podendo manifestar os seus problemas e sentimentos sem julgamento. Através da relação terapêutica poderá

Apoio Psiquiátrico



encontrar acolhimento, disponibilidade, compreensão, apoio e empatia aos seus pensamentos, emoções e comportamentos de forma que seja capaz de restabelecer o seu bem-estar psicológico, incentivando determinadas mudanças psicoterapêuticas.

Destinatários:

Pessoa que vive com o VIH/SIDA (PVVIH) e afetados e Trabalhadores do Sexo

Dada a elevada incidência de perturbações psiquiátricas, patologias orgânicas e de abuso de substâncias a consulta de psiquiatria é fundamental, intervindo em articulação com o apoio psicológico já prestado.

Sinalização e encaminhamento para a consulta de psiquiatria para casos de doença mental grave com necessidade de estabilização medicamentosa.

Apoio Social



Destinatários:

Pessoa que vive com o VIH/SIDA (PVVIH) e afetados e Trabalhadores do Sexo

O Apoio Social na Positivo tem como principal objetivo de identificar as necessidades para definir uma intervenção com o cliente, de forma a melhorar a sua situação e promover a sua autonomia económica e social. Tem como base os princípios da justiça social, dos direitos humanos e do respeito pela diversidade.

implementação e avaliação de opções e serviços com a vista a responder, com qualidade, às necessidades e potencialidades dos utentes/beneficiários.

Na Positivo, o Apoio Social ajusta e personaliza a sua dinâmica e ação com base nas necessidades que vão surgindo frequentemente nos atendimentos. Assim mediante a avaliação socioeconómica e de saúde disponibiliza-se apoio: alimentar, farmácia e transporte.

Animação socio cultural



O Apoio Social assume um papel fundamental na integração de cidadãos estrangeiros no acesso e retenção aos cuidados de saúde. Adota os procedimentos necessários à inscrição no SNS, irá permitir a referenciação para a consulta de especialidade. Pretende-se prevenir o acesso tardio ao SNS, promovendo a adesão às consultas e ao tratamento.

Integra ainda a Procura de Emprego, onde se define um plano individual de inserção profissional com o intuito de delinear estratégias de procura de emprego, tendo em conta as necessidades e os interesses da pessoa.

Destinatários:

Pessoa que vive com o VIH/SIDA (PVVIH) e afetados e Trabalhadores do Sexo

O Serviço de Animação Sociocultural da Associação Positivo tem como principal objetivo estimular as relações pessoais e de sociabilização entre os utentes/beneficiários da Associação e/ou familiares de forma a promover a qualidade de vida dos mesmos. Pretende-se fomentar o desenvolvimento das relações e de competências sociais prevenindo desta forma o isolamento e a solidão, o espaço potencia ainda a troca e partilha de experiências e multiculturalidade.

As atividades são desenvolvidas de acordo com as necessidades identificadas, atividades que não estão planificadas, mas que podem ser implementadas de acordo com as sugestões e ou interesses dos utentes/beneficiários.

No serviço de Animação existem 2 valências, uma direcionada para educação na saúde e bem-estar e outra mais ocupacional. Na valência do bem-estar podemos inserir atividades desportivas e a educação alimentar; na valência ocupacional estão inseridos ateliers, cinema, ler, jogos, acesso ao computador, conviver simplesmente.

Na Positivo a Animação trabalha de forma multidisciplinar identificando as fraquezas do público-alvo de forma a potenciar competências nos utentes/beneficiários com vista à melhoria da qualidade de vida e interação social.

Apoio Jurídico



Na Associação a animação é vista como um processo de empoderamento comunitário onde os utentes/beneficiários tomam o poder e a capacidade de desempenho de forma autónoma, livre, informada e esclarecida transformando escolhas em decisões.

Destinatários:

Pessoa que vive com o VIH/SIDA (PVVIH) e afetados e Trabalhadores do Sexo

O apoio Jurídico na Positivo pretende assegurar o respeito integral dos direitos humanos das pessoas que vivem com VIH/SIDA e façam trabalho sexual.

No percurso de vida, as pessoas podem passar por situações de maior apoio jurídico presta auxílio em diversas situações de carência económica, que por exemplo originaram dívidas de todo o tipo (exemplo: não pagamento de rendas, dividas ao fisco e segurança social, dividas de consumo).

Fomentar a informação e o aconselhamento a utentes/beneficiários, de forma a fazer valer a realização dos seus direitos enquanto cidadãos. Para além do aconselhamento, existe também a possibilidade de acompanhamento de processos jurídicos já existentes e de interpor novos processos, bem como ser representado em qualquer diligência do sistema judicial.

O seu funcionamento tem sido vital para que as pessoas conheçam os seus direitos e os façam valer de forma adequada.

Consulta Médica



Destinatários:

Trabalhadores do Sexo (TS)

O Apoio médico, oferece consultas a Trabalhadores do Sexo a realização de citologias e PCR, e o serviço de Rastreio a disponibilizar testes rápidos ao VIH, VHC, VHB e Sífilis.

Num diagnóstico positivo, quando possível disponibilizar o tratamento na associação.

Também serão realizados encaminhamentos para consultas de especialidade, caso se verifique necessário.

É salientar que um dos objetivos deste apoio consiste numa tentativa de aproximação dos utentes aos serviços de saúde, neste caso mais facilitados, para posteriormente haver a criação de hábitos autónomos de busca de cuidados de saúde.

Consulta Nutrição



Destinatários:

Pessoa que vive com o VIH/SIDA (PVVIH) e afetados

A Nutrição assume um papel importante tendo em conta que a qualidade de vida das PVVIH depende de um sistema imunológico estável, contribuindo para atenuar alterações morfológicas e metabólicas que são sentidas frequentemente pelas PVVIH. Uma má nutrição pode acelerar a progressão de doenças relacionadas com a infeção, bem como dificultar uma adesão positiva à medicação, comprometendo assim a qualidade de vida das PVVIH. A Associação disponibiliza consultas mensais aos seus utentes/beneficiários que, não sendo acompanhados em qualquer outro serviço de nutrição, podem ter acesso ao da Positivo. As consultas são individuais e adaptadas não só ao estado nutricional e de saúde da cada cliente, mas também às suas características socioeconómicas.

As consultas são inicialmente de avaliação e posteriormente existe um acompanhamento a cada 3 meses, podendo este ser menos espaçado se assim houver essa necessidade.

Além das consultas de avaliação e acompanhamento nutricional o Serviço promove workshops de nutrição e de culinária direcionados não só aos utentes/beneficiários que são acompanhados nas consultas, mas aos restantes utentes/beneficiários da Positivo.

O Serviço tem assim como objetivos promover o acesso a consultas de avaliação e acompanhamento nutricional; sensibilizar para uma alimentação saudável e sustentável; promover o bem-estar morfológico e metabólico das PVVIH; e consciencializar para a importância da alimentação na preservação da saúde.

Gabinete de Rastreio



Destinatários:

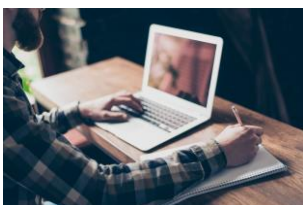
População em geral (toda e qualquer pessoa que queira fazer despiste de IST- VIH, VHB, VHC e VDRL)

RASTREIO VIH, SIFILIS E HEPATITE B/C

A Positivo disponibiliza o serviço de rastreio ao VIH, e a outras infeções sexualmente transmissíveis (Sífilis e Hepatites B e C), direcionado à população geral, incluindo trabalhadores do sexo (mulheres, homens e transgêneros), homens que fazem sexo com homens (HSH), migrantes (em situação regular ou não regular no país) e pessoas em situação vulnerável (ex: sem-abrigo, dependentes do rendimento social de inserção), de forma anónima, gratuita e confidencial.

A Positivo pretende assim, facilitar o acesso das pessoas aos testes rápidos de forma a traduzir no aumento do número de pessoas a conhecerem o seu estatuto serológico, travando assim a cadeia de transmissão. Promover o diagnóstico precoce e a ligação atempada ao Sistema Nacional de Saúde de todas as pessoas com resultados positivos para o VIH, hepatites vírias e outras infeções

ACONSELHAMENTO ONLINE VIH / SIDA



sexualmente transmissíveis. Melhorar a qualidade da prevenção, aconselhamento e rastreio. Sendo um dos objetivos atuais deste serviço de Rastreio, continuar a divulgar, informar a importância do rastreio ao VIH e a outras IST, de forma a conseguir chegar cada vez mais junto das populações-alvo acima mencionados.

Destinatários:

População em geral (toda e qualquer pessoa com dúvidas sobre VIH/SIDA, IST, formas de transmissão e sintomas)

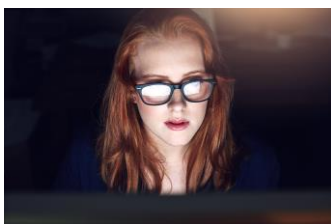
O serviço de aconselhamento online foi pensado para que as pessoas infetadas e afetadas pelo VIH/SIDA possam de uma forma eficaz, célere e confidencial aceder aos nossos técnicos e pedir aconselhamento ou ajuda nas mais diversas áreas da sua vida.

Nesta área poderá perguntar a outra pessoa com VIH de que forma ela encara os mesmos problemas pelos quais passa. Poderá pedir à assistente social ajuda para construir o seu projeto de vida ou questionar o advogado sobre uma questão legal que o preocupa.

Também poderá colocar questões ao nosso médico sobre o VIH, a terapêutica ou outras patologias que o preocupem ou pergunte à psicóloga quais as melhores estratégias para viver com o VIH.

Serviços Administrativos e Relações Externas

Serviços Administrativos



Os serviços administrativos são o primeiro contato com que os clientes têm, quando se deslocam à Positivo. Faz-se a receção e o encaminhamento de clientes para o apoio técnico especializado.

O trabalho Administrativo procura assegurar o trabalho de apoio aos técnicos especializados da Positivo, bem como no auxílio de determinados assuntos relacionados com os clientes, nos diversos apoios, nomeadamente, apoio social (apoio de medicação, transporte e géneros alimentares), nas atividades de animação, garantindo o procedimento logístico de atividades, na concretização das atividades previstas para 2022, bem como na solicitação de donativos a instituições e/ou empresas.

Relações Externas



Nas relações Externas pretende-se fazer uma prevenção primária através de distribuição de preservativos, gel, folhetos informativos sobre as valências disponíveis na Positivo, manuais de IST, para uma maior abordagem do VIH/Sida, de forma clara e simples.

Procura-se fazer esforços de cooperação com outras instituições, numa tentativa de completar as valências que dispomos e/ou nas quais não conseguimos atuar, através da criação de protocolos com instituições privadas ou públicas. Outro dos esforços é fazer pedidos de financiamento a farmacêuticas, nomeadamente, donativos em dinheiro, para que de um modo, possamos manter as valências existentes, e por outro, tentar alargar as mesmas.

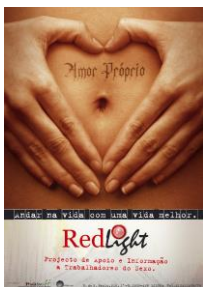
Projetos em curso

Espaço **POSITIVO**



O Espaço Positivo Lisboa tem como objetivos principais promover a saúde na área da prevenção primária, secundária e terciária; Formar e informar na área do VIH/SIDA e IST; Ajudar a aprender a viver com a doença; Melhorar a qualidade de vida das pessoas seropositivas e seus familiares; Estimular o acréscimo de auto estima e autoaceitação das pessoas infetadas e afetadas pelo VIH; Trabalhar a motivação para a adesão à terapêutica e às consultas da especialidade; Esclarecer dúvidas relativas à terapêutica instituída; Fomentar os direitos fundamentais da pessoa humana; Combater a discriminação e implementar um espírito de solidariedade entre as pessoas seropositivas. disponibilizando aos seus utentes apoio interpar, grupos de apoio e autoajuda, apoio psicológico, psiquiátrico, social, animação sociocultural e jurídico. Também dispõe de apoio de farmácia, géneros alimentares e transportes.

Projeto Espaço Positivo Lisboa, é financiado pela segurança social em 80%, sendo que para o ano 2021, face à pandemia COVID-19 candidatou-se a um apoio extraordinário da Gilead Grants, designado de Gilead Care, que apoiar todos os serviços de modo a colmatar despesas associadas à pandemia COVID-19, que iremos voltar a candidatar-mo-nos neste ano de 2022.



O Projeto Red Light tem como público-alvo Trabalhadores Sexuais (TS) na área de Lisboa e Grande Lisboa, sendo um projeto de continuidade desde 2003.

Tem como objetivo geral promover a saúde física e mental e, mais especificamente, fornecer conhecimento acerca das infeções sexualmente transmissíveis. pretende ter um trabalho de maior proximidade e sensível aos problemas específicos dos Trabalhadores de Sexuais tanto de contexto indoor e/ou outdoor. De salientar que pretende-se aumentar a ligação e retenção nos cuidados da saúde, através do rastreio precoce e referenciação dos TS, de forma a diminuir o diagnóstico tardio do VIH e SIDA e outras IST. Com este intuito, e contando de forma direta com a população, proporciona apoio médico, psicológico, psiquiátrico, social e jurídico.

Projeto financiado por Direção Geral de Saúde (DGS) em 80%.



NutriON Active

Em 2019, a Associação Positivo desenvolveu o projeto NutriVIHda, na sequência de uma forma mais abrangente. Devido à TAR de Alta Potência em PVVIH, para além das alterações metabólicas e morfológicas, tais como, a lipodistrofia, as dislipidémias e a resistência insulínica, outros fatores estão presentes em doentes seropositivos, como a obesidade, inflamação vascular e hipertensão, levando ao aumento do risco de desenvolverem doenças cardiovasculares prematuras e aterosclerose. No estudo de Kakinami et al. (2013) foi concluído que o risco de acontecimento de doenças cardiovasculares é maior em doentes PVVIH sendo fundamental no suporte da saúde dos PVVIH.

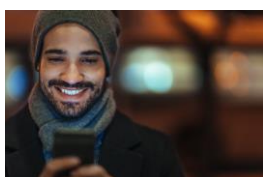
É nesse sentido que surge a necessidade de acompanhar individualmente o perfil nutricional de cada PVVIH, a curto e a longo prazo, com enfoque em orientações nutricionais que consciencializem e promovam as PVVIH quanto a importância de manutenção de uma alimentação correta e equilibrada, a fim de permitir um regime terapêutico mais seguro dentro dos seus alcances metabólicos, proporcionando assim uma melhor qualidade de vida.

Dado o entusiasmo e participação dos utentes/beneficiários neste projeto o mesmo pretende-se dar continuidade com novas valências face à situação de pandemia que atravessamos e que obriga a um afastamento físico e social.

Desta forma revimos o anterior projeto e ampliámos para utilização de novas formas de comunicação através da rede eletrónica e do site e página da confeção no espaço da associação, presencialmente e com gravação em vídeo e posterior partilha em redes sociais.

Incluem-se como atividades:

- Consultas de avaliação e acompanhamento nutricional presenciais e/ou on-line;
- Entrega de cabazes sociáveis saudáveis adaptados às necessidades detetadas;
- Workshops de nutrição, reeducação alimentar, e culinária saudável em formato digital;
- Criação e publicação/partilha de posters digitais com (in)formação e dicas sobre algumas questões nutricionais (ex: como ler os rótulos);



-
- Diretos na rede social da Associação com temas predefinidos onde as PVVIH poderão colocar as suas dúvidas em tempo real.
 - Rastreios de Risco Cardio-vascular (on-line e presencial)

Projeto apresentado à farmacêutica ViiV Healthcare, para aprovação em 2022.

Dá+VIHda - Envelhecimento ativo com qualidade de vida “OnGoing”



O projeto Dá+VIHda é um projeto focado no envelhecimento ativo com qualidade de vida. Será desenvolvido ao longo de 12 meses tendo como componente de avaliação e monitorização que se pautará por reuniões informais semanais, complementadas por reuniões de equipa formais com periodicidade mensal, no qual se fará um relatório de acompanhamento do projeto com vista a uma monitorização mensal do mesmo para detetar e corrigir eventuais constrangimentos que possam surgir, garantido na medida do possível a sua otimização e correta implementação, evitando dentro do expectável a ocorrência de “saltarem fora” alguns participantes.

Este projeto que transita do ano de 2020, dado a impossibilidade de se concretizar devido à pandemia, foi apoiado pela ViiV Healthcare, que permitiu que o mesmo fosse concretizado em 2022.

Projeto apresentado à farmacêutica ViiV Healthcare, para aprovação em 2022.

PreVIHne e-learning

Programa de Rastreio e Educação para a Saúde na Infecção VIH/VHC/B e IST



Este foi aprovado em 2020, na perspetiva de iniciar em setembro de 2020, mas face à Pandemia COVID-19 foi adiado, com previsão de início em janeiro de 2022, com duração de 12 meses.

Este projeto direcionado essencialmente às comunidades em situação de vulnerabilidade social (desempregados de longa duração, população que vive do IRS e pessoas em situação de exclusão social), migrantes, no distrito de Lisboa, que por razões várias não se dirigem a este tipo de serviços de rastreios.

O objetivo é promover a realização de rastreio das IST (VIH, VHC, VHB e Sífilis) de forma anónima e confidencial e ao mesmo tempo aumentar o conhecimento sobre a infeção VIH, IST e hepatites virais, realizando para isso ações de sensibilização de participação gratuita.

Projeto financiado por ViiV Healthcare.

Projeto Mais Neuróbica com Mais Literacia – Avaliação, Diagnóstico e Reabilitação de alterações cognitivas em Pessoas com VIH



Este projeto é a continuidade de um projeto que se iniciou em o projeto ConVIHda, que deu o seguimento para a criação do projeto Neuróbica, que se iniciou em 2018 e terminou em 2019.

No seguimento de um maior conhecimento sobre esta temática, apresentou-se o projeto MaisNeuróbica, à ViiVHealthcare, que se distingue dos anteriores, por uma maior amostra de pessoas envolvidas. Pretende-se abranger um número de 40 pessoas, com idades a partir de 18 anos, sem patologia neurológica prévia de outra etiologia, que tenham VIH e apresentem algum tipo, ou não de alteração cognitiva observada na avaliação inicial para se compreender a efetividade da manutenção da cognição nesta população e mesmo a melhoria/ reabilitação após a verificação de defeitos cognitivos em avaliação neuropsicológica.

Pretende-se também utilizar os dados em sujeitos de idade mais avançada com os resultados que iremos obter do projeto “Dá+Vida” para correlacionar várias variáveis, e cruzar informações dos dados obtidos e que possam ajudar a

implementar novas metodologias de estimulação, reabilitação e otimização da cognição em pessoas que vivem com VIH.

Em resumo o programa pretende avaliar/ diagnosticar e reabilitar PVVIH na vertente da neurocognição, sendo que a literatura existente alerta para esta pandemia silenciosa nesta população que tem vindo a ter melhoras notórias na sua saúde física, mas onde a saúde mental é fundamental, no sentido de prevenir a deterioração cognitiva que poderá causar quadros neuropatológicos e outros graves com enormes custos em termos de saúde física e mental, assim como no bem-estar e saúde global das pessoas com VIH, além de sensibilizar a comunidade científica para a temática da cognição e VIH.

Projeto apresentado à farmacêutica ViiV Healthcare, para aprovação em 2022.

Projeto Espaço S. Marinho de Lima – MAT (Medicamentos; Alimentação, Transporte)



Este projeto que é pertença da Associação São Martinho de Lima, antiga Associação de Apoio a Doentes de SIDA (AADS), que estava sediado na Travessa do Corpo Santo, no Cais do Sodré, espaço da Ordem Religiosa dos Dominicanos, dirigido pelo Padre Elias.

Em 2016 fomos contactados pela Segurança Social, para darmos continuidade a este projeto, dado a impossibilidade de continuidade do mesmo por parte do Padre Elias, devido a problemas de saúde.

Desde essa altura que temos recebido verbas correspondentes aos apoios destinados à população do projeto, que variavam de acordo com as necessidades e os pedidos de apoios dos utentes.

No ano de 2020 e 2021 foi evidente o aumento de pedidos para apoio por parte de novos utentes, que nos chegaram direcionados por outras associações. Este aumento de pedidos deveu-se a que face à pandemia do SARS-COVID19, que originou um aumento de pessoas ao desemprego, e na população-alvo que

atendemos foram as mais atingidas, dado a precaridade que tinham nas prestações de serviços/trabalho.

Substancialmente estes apoios são na vertente MAT:

M – medicamentos

A – alimentação

T – títulos de transporte

Este projeto baseia-se em duas vertentes no apoio da Segurança Social:

1. Apoio Psicossocial – contempla os títulos de transporte
2. Apoio Domiciliário – contempla apoio Alimentar e Medicamentos

Está previsto que neste ano de 2022, seja ativado o Acordão da Segurança Social deste projeto com a associação Positivo.

Desafios e Estratégias da Associação Positivo para 2022



- É importante continuar a trabalhar em parceria com outras organizações de doentes na área do VIH/SIDA e outras patologias associadas, de forma a terem uma resposta rápida relativamente ao tipo de participação das atividades que necessitam.

- No decorrer do ano será feito todos os esforços para encontrar financiamentos e/ou apoios que nos ajudem a concretizar as atividades apresentadas, de forma a alicerçar mais os serviços prestados, de forma que não exista descontinuação

- Contribuir para um ano de inovação, com especial atenção para as novas necessidades promover a informação e aumentar o conhecimento da infeção VIH, IST e hepatites virais, nos elementos envolvidos na infeção através do nosso Site www.positivo.org.pt, de forma a continuar a prestar os apoios associados para o aconselhamento e prevenção do VIH, IST e hepatites virais.

- Continuar em Sensibilizar e Informar sobre a infeção VIH/Sida e IST, levando a um diagnóstico precoce.

- Dar a conhecer PEP e PrEP, às populações de risco acrescido de aquisição à infeção VIH.

- Incidir na realização de rastreios ao VIH, Sífilis, Hepatite C e B e outras IST, de forma a aumentar o número pessoas em grupos vulneráveis, nomeadamente, Trabalhadores do Sexo, Migrantes, Homens que fazem Sexo com Homens, Consumidores de Drogas, de forma a saberem o seu estado serológico.



- Disponibilizar o acesso à informação e sensibilizar sobre o VIH, acesso à saúde, referenciação, retenção nos cuidados e continuação do tratamento, e desta forma, que os dados recolhidos contribuam para o sistema de informação e conhecimento epidemiológico.

- Assegurar a entrega e Distribuição de material de prevenção a TS e a PVVIH (preservativos masculino e feminino e Gel Lubrificante).

- Assegurar apoios técnicos e testes rápidos a pessoas mais afastadas dos sistemas de saúde, em casos reativos assegurar o acesso à saúde e referenciação.



-
- Melhorar a taxa de retenção nos cuidados de saúde e aumentar o número de pessoas com carga viral indetetável.
 - Diminuir o número de PVVIH sem acesso à TAR e a necessidades básicas.
 - Diminuir a vulnerabilidade social, económica, o isolamento, a discriminação e violência sobre TS e PVVIH, através dos apoios do projeto.
 - Pretende-se continuar a recolher, gerar e apresentar dados para a contribuir para o conhecimento científico.
 - Melhorar a Literacia à população PVVIH.
 - Garantir o apoio jurídico as PVVIH e TS que sofram de Estigma e Discriminação.

Informação da Instituição

Associação Positivo- Grupos de Apoio e Autoajuda

Rua David de Sousa, 13, rch A/B

1000-105 Lisboa

N.º de tel. 211 929 925

www.positivo.org.pt

E-mail: info@positivo.org.pt

 **POSITIVO**